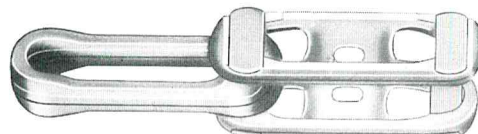
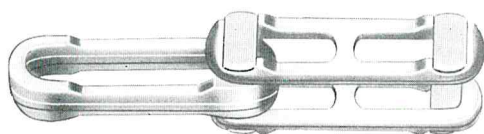


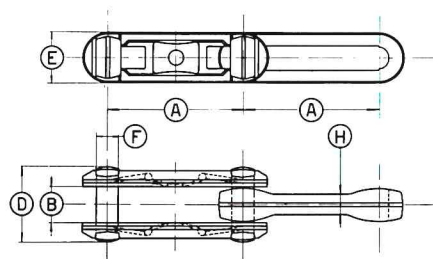
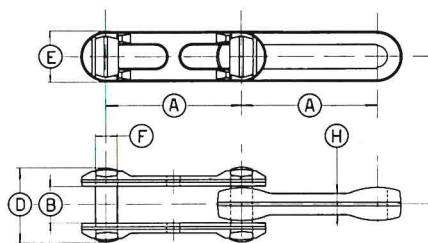
CATENE STAMPATE IN ACCIAIO

PER TRASPORTI AEREI A TERRA



DENOMINAZIONE E CARICHI

Catena N.	Passo nominale	Passo effettivo	CARICO ROTTURA			MASSIMO TIRO AMMISSIBILE		Peso per mt.
			TIPO NON TRATTATO	TIPO TRATTATO	TIPO TRATTATO « SPECIALE »	TIPO NON TRATTATO	TIPO TRATTATO	
268	60	60	2.500	3.500	-	300	600	1,5
348	3"	76,98	8.300	11.000	13.500	400	800	3,1
458	4"	102,4	14.000	22.000	28.000	800	1.800	4,6
458 X	4"	102,4	14.000	22.000	28.000	800	1.800	5,1
468 R	4"	102,4	16.000	25.000	32.000	1.000	2.500	7,2
658	6"	153,2	14.000	22.000	28.000	800	1.800	4,1
678	6"	153,2	27.500	38.500	45.000	1.200	4.500	9,7
160	160	160	-	-	45.000	-	4.500	9,5



268 - 238 - 458 - 468 R - 678 - X 458 - 658 - 160

DIMENSIONI

Catena N.	Passo	LARGHEZZA		Altezza maglia	Diametro perno	Ribasso maglie	Peso per mt.
		interna	esterna				
	A	B	D	E	F	H	K
268	60	12,7	30	22	8,3	8,5	1,5
348	76,98	20,6	46	28	12,5	12,7	3,1
458	102,4	27	56	35,5	16	16,3	4,6
458 X	102,4	27	56	35,5	16	16,3	5,1
468 R	102,4	32	66,5	42	18	20	7,2
658	153,2	27	56	35,5	16	16,3	4,1
678	153,2	34,2	79,4	50,8	22,2	20	9,7
160	160	34,2	79,4	50,8	22,2	20	9,5